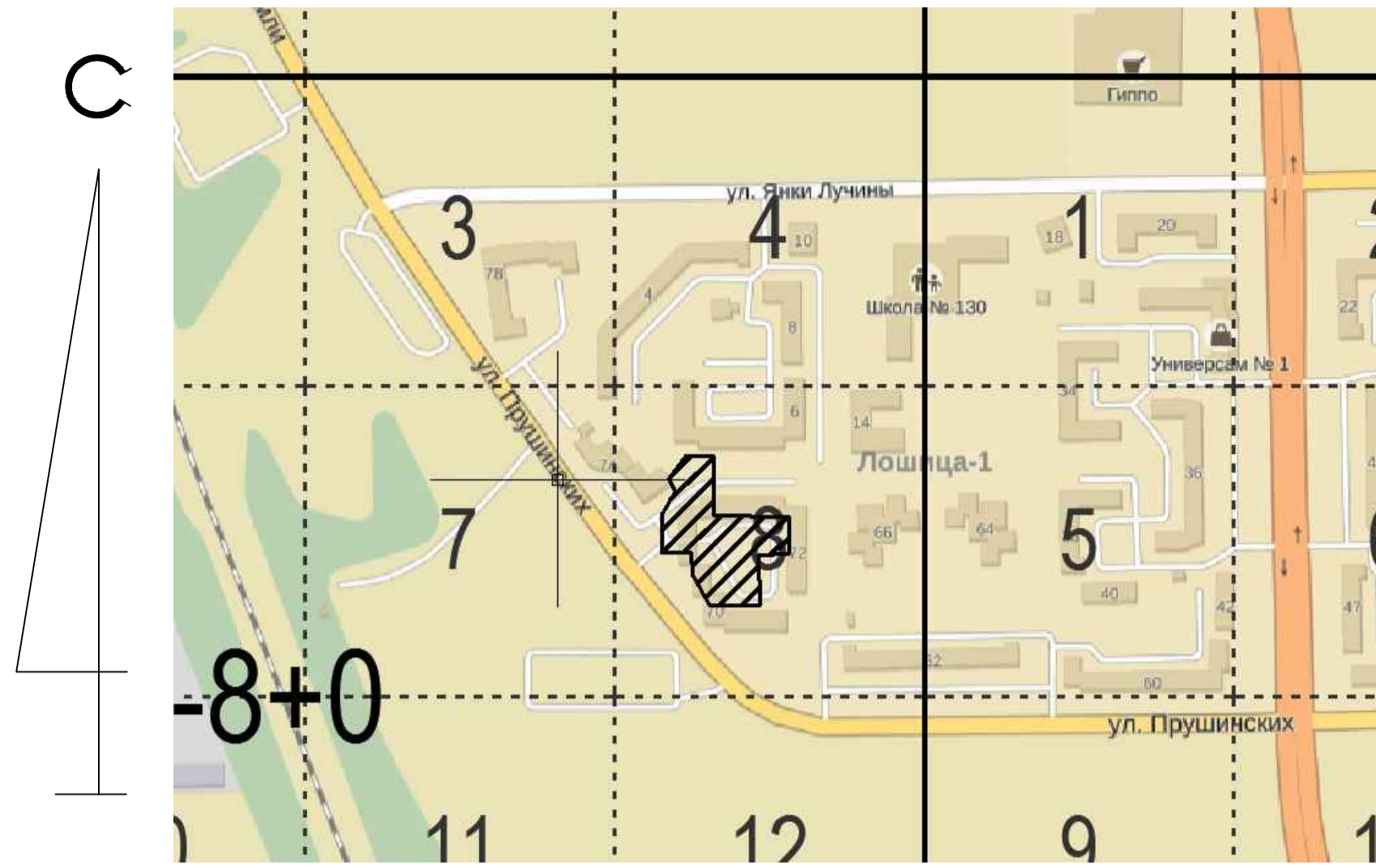


Ситуационный план
M1:10000



Ведомость элементов озеленения

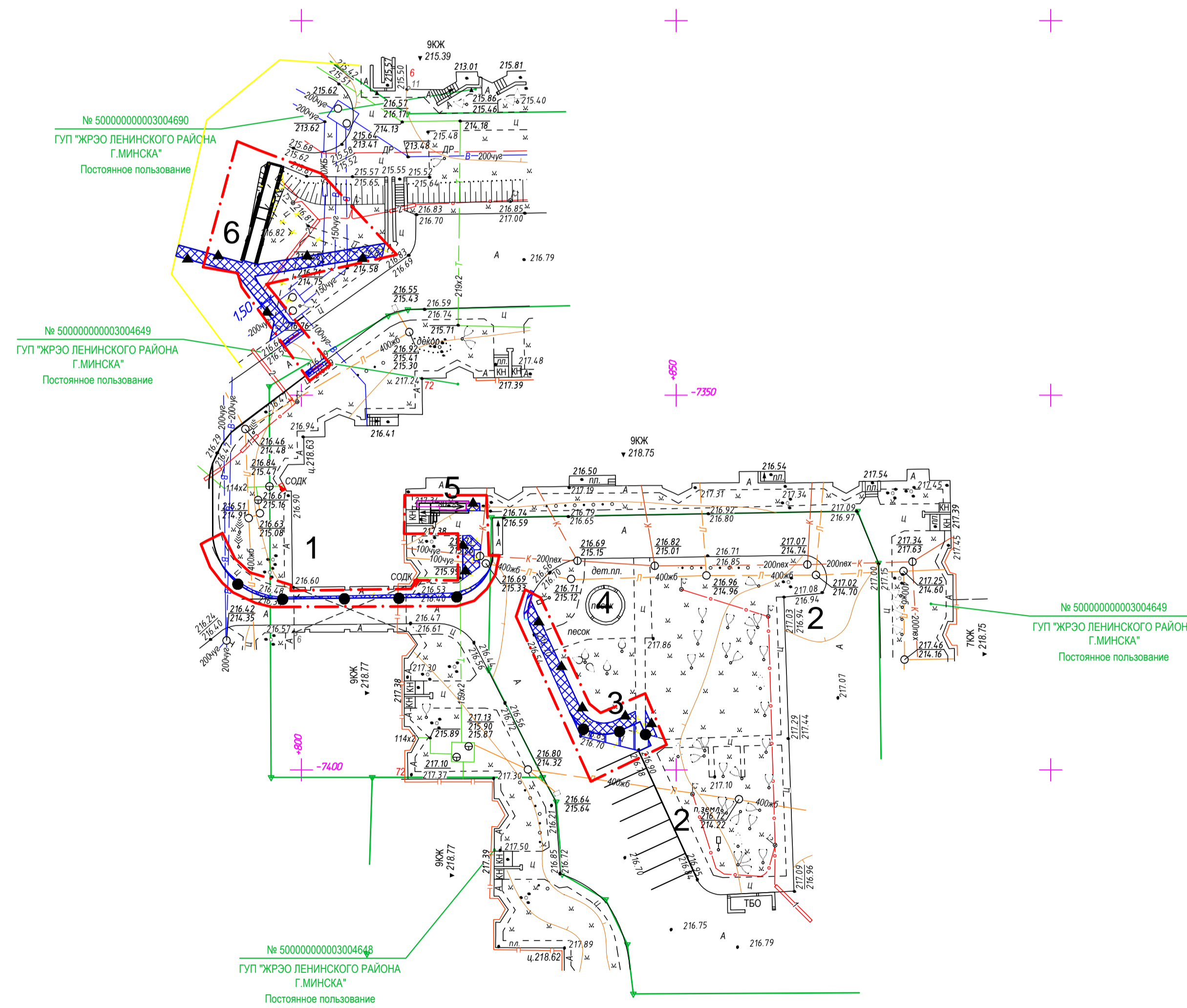
N раб. по пор.	Наименование работ	Кол-во	Примечание
	Восстановление газона без добавления растительного слоя почвы, м2	12	норма посева семян - 200 кг/га
	Состав травосмеси (кг):	0,24	
	овсяница красная, 70%	0,17	
	мятлик луговой, 20%	0,05	
	райграс пастбищный, 10%	0,02	
	Восстановление газона с добавлением растительного слоя почвы, м2	18	норма посева семян - 200 кг/га
	Состав травосмеси (кг):	0,36	добавить 10 см растит. земли
	овсяница красная, 70%	0,27	
	мятлик луговой, 20%	0,07	
	райграс пастбищный, 10%	0,02	

Ведомость проездов, тротуаров, дорожек и площадок

Поз.	Наименование	Тип	Площадь покрытия, м2	Марка борт. камня, длина, м	Примечание
1	Входные площадки, тротуар из бетонной плитки	1	123	БРТ100.20.8, 149	
2	Покрытие проезда из а/бетона	2	134	БР100.30.15, 62	
3	Проезд для установки пониженного борта	-	33	БР100.30.15, 14	
4	Водоотводный лоток	5	7	БРТ100.20.8, 9x2+1,5x2+78=99	а/б=88,5x0,365м=33

УСЛОВНЫЕ ОБОЗНАЧЕНИЯ

- Граница работ по благоустройству
- Проектируемое покрытие из бетонной плитки (тип 1)
- Проектируемое покрытие проезда из мелкозернистого а/бетона (тип 4)
- Проектируемое покрытие проезда из мелкозернистого а/бетона для устр-ва понижен. борта (тип 5)
- Бетонный борт БР 100.30.15
- Бетонный борт БРТ 100.20.8
- Водоотводный лоток



1. Экспликацию зданий и сооружений см. лист 2.
2. Перед началом производства работ по благоустройству произвести укрепление корневой системы зеленых насаждений досками или деревянными щитами. Точный размер каждого ограждения уточнить по месту.
3. В местах устраиваемого пониженного борта предусмотреть выделение пониженного борта желтым цветом для контраста проезжей части с плиточным покрытием.
4. Восстановление существующего газона методом ручного рыхления и подсева трав после производства работ будет выполнено подрядной организацией согласно разделу ПОС.
5. Работы по благоустройству проводить согласно СНиП III-10-75, часть III "Правила производства работ", ТКП 45-3.02-69-2007, ТКП 45-3.02-70-2009, ТКП 45-1.03-161-2009.



Съемка произведена: декабрь 2018 г. Заявление № 9662 от 11.12.2018 г. Пл-т -8+0; 8

Система координат г.Минска Система высот Балтийская				Заказчик: ООО "СМпроект"		
				64/18		
				Инженерно-геодезические изыскания по объектам: «Благоустройство прилегающей территории к жилому дому № 72 по ул. Прушинских в г. Минске».		
Изм.	Кол.уч.	Лист	№ док.	Подп.	Дата	
						Стадия Лист Листов
						РП 1 1
Исполнит.	Шманай А.В.				12.18	Инженерно-топографический план М 1:500 Высота сечения рельефа 0.5м
						ИП Шманай А.В. Свидетельство № 190540742
				405-ГП		
				Благоустройство прилегающей территории к жилому дому №72 по ул.Прушинских в г.Минске		
Изм.	Кол.	Лист	№ Док.	Подпись	Дата	
Выполнил	Гончарова				10.18	Стадия Лист Листов
Проверил	Семенов				10.18	С 7
				План благоустройства М 1:500		
Н. контр.	Семенов				10.18	

Изм. № погр. Подпись и дата
Взам. инв. №